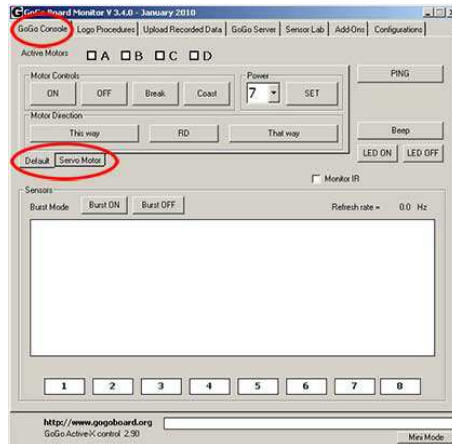


## Uso de Gogo Monitor con motores y luces

Con la consola GoGo (Gogo Monitor) puedes controlar directamente motores y luces, y leer los valores de diversos tipos de sensores. La parte superior de la pantalla te permite controlar los dispositivos de salida. La parte inferior te muestra los valores de los sensores. Haz clic en la pestaña **GoGo Console** (Consola GoGo) en la parte superior izquierda. Un servomotor es un tipo especial de motor que se controla de forma diferente de los motores comunes. Lo veremos después. Por ahora, asegúrate de que la pantalla sea como ésta (si no es así, haz clic en el botón **Default** [Predefinido]):



Hay dos dispositivos de salida incorporados en la placa GoGo. Un dispositivo de alerta produce un pitido cuando haces clic en el botón **Beep** (Alarma) en el área superior derecha de la consola. Los dos botones **LED ON** (LED Enc.) y **LED OFF** (LED Apag.) controlan un LED (diodo emisor de luz) que está en un extremo de la placa GoGo.



Cuando haces clic en el botón **Beep** (Alarma), debes escuchar un pitido proveniente de la placa GoGo. Haz clic en **LED ON** (LED Enc.). El LED debe iluminarse. Haz clic en **LED OFF** (LED Apag.) para apagarlo. Activar el dispositivo de alerta sonora y el LED sirve para comprobar si tu placa GoGo está conectada y funciona correctamente. Más adelante, veremos cómo estos dispositivos también pueden ser útiles en tus programas.

